



**KUNATH
FAHRZEUGBAU**



**PASSENDE AUF- UND UMBAUTEN
FÜR NUTZFAHRZEUGE**

fahrzeugbau-kunath.de

**„KEIN KUNDE KAUFTE JEMALS EIN ERZEUGNIS.
ER KAUFTE IMMER NUR DAS,
WAS DAS ERZEUGNIS FÜR IHN LEISTET.“**

Peter F. Drucker

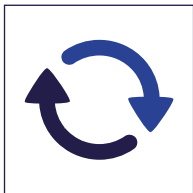


PASSENDE AUF- UND UMBAUTEN FÜR NUTZFAHRZEUGE

Welchen Aufbau Sie für Ihr Nutzfahrzeug auch benötigen - wir haben den passenden Auf- und Umbau. Unsere bewährten Fahrzeugaufbauten und die langjährige Erfahrung unserer Konstruktionsabteilung unterstützen Sie darin, Fahrzeug, Aufbau und Arbeitszeit effizienter einzusetzen.

Das steigert die Produktivität der Arbeit und bringt Ertrags- und Qualitätsziele mit den wachsenden Anforderungen in Einklang. Wir sind davon überzeugt, dass der richtige Aufbau Ihre Arbeit erleichtert. Daher verfolgen wir jeden Tag das Ziel, unsere Fahrzeugumbauten auf die verschiedenen Branchen noch passgenauer zuzuschneiden.

Unser Service hört nicht mit dem fertigen Aufbau auf.



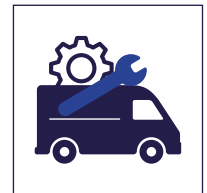
Jährliche UVV- und
Durchsichtsprüfungen
für Spezialaufbauten



Fahrtenschreiber-
prüfung



Regelmäßige
Beratungsschreiben



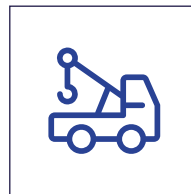
Servicearbeiten und
Reparaturarbeiten



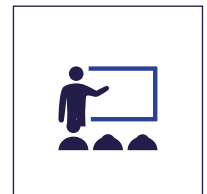
Prüfung am Aufbau



Prüfung
Luftfahrwerke



Palfinger Partner



Seminare



DIN ISO 9001:2015

Wir sind nach DIN ISO 9001:2015 zertifiziert und legen großen Wert auf die stetige Qualitätssicherung und Verbesserung unserer Produkte.



INNOVATIONSDENKEN

Geht nicht, gibt's nicht! Aus diesem Grund entwickeln wir ständig kleine und große Lösungen für viele Branchen. Unser Ziel ist es, Ihre Arbeitsgeräte immer effizienter und sicherer zu gestalten. Daher werden unsere Produkte stetig überarbeitet und verbessert. Durch dieses Bestreben besitzen wir bereits eingetragene Patente.

KUNATH PRITSCHÉ



✓ **PRODUKTVORTEILE DER KUNATH PRITSCHÉ:**

- **Korrosionsschutz** durch die Feuerverzinkung
- Aluminiumbordwände: **robust und leicht zu gleich**
- 18 mm Siebdruckboden bietet hohe **Stabilität, Festigkeit**, ist **wasserabweisend, rutschfest** und hält einer hohen **Punktbelastung** stand
- **Ladungssicherung ohne Probleme:**
Zurrbügel in Verbindung mit unserem Bodenrahmenprofil sind geprüft nach DIN EN 12640
- Maße der Ladefläche können im Rahmen technischer Möglichkeiten nach Kundenwunsch angepasst werden



KUNATH KIPPER



✓ PRODUKTVORTEILE DES KUNATH KIPPERS:

- Hoher **Korrosionsschutz** durch die Feuerverzinkung des Hilfs- und Kipprahmens
- **Qualitativ hochwertige** Hydraulikkomponenten
- In den Pritschenrahmen eingelassene **Zurrösen** ermöglichen die Nutzung der kompletten **Ladefläche ohne Hindernisse** und bietet Möglichkeit zur **Ladungssicherung**
- **Reduzierung der Ladehöhe** um ca. 80 mm (abhängig vom Fahrgestell) möglich
- **Robuste und leichte** Aluminiumbordwände mit seitlichen Zentralverschluss erhältlich



KUNATH KOFFERAUFBAU – PICKUP/ TRANSPORTER



✓ **PRODUKTVORTEILE** **KUNATH KOFFERAUFBAUTEN:**

- Individuelle Anfertigung genau nach Kundenwunsch
- Hohe Nutzlast durch Leichtbau
- Ausgezeichnete Witterungs- und Langzeitbeständigkeit
- Zusätzlicher Stauraum durch individuell angepasste Werkzeugkisten



KUNATH KOFFERAUFBAU – TRANSPORTER



✓ **PRODUKTVORTEILE** **KUNATH KOFFERAUFBAUTEN:**

- Leichtbauweise mit Aluminium/Sandwichplatten
- Integrierte Ladungssicherung
- Branchenangepasste Ausstattungen und Zubehörteile wie:
 - Ladebordwand
 - Hecktüren/ Seitentüren
 - 3D-Dachspoiler
 - Treppe
 - Filzauskleidung
 - Fahrtenschreiber



WINTERDIENST



✓ VORTEILE DES AUFBAUSTREUERS/ SCHNEEPFLUG VON KUNATH:

- Material des **Streuers** ist aus Polyethylen und Edelstahl somit **rostfrei** und **widerstandsfähig**
- **Robuster, leichter Schneepflug** aus Stahl
- **Einfache Bedienung** durch Steuerung im Fahrerhaus
- **HARTING-Steckverbindung:** Deutsche Qualität, Schutzart nach DIN EN 60529:IP65, das bedeutet im verriegeltem Zustand vollständigen **Schutz gegen Berührung, Eindringen von Staub** und ist **Spritzwasser geschützt**



LKW-AUFBAUTEN



✓ LEISTUNGSÜBERSICHT

- › LKW-Pritschenaufbauten
- › Abroll- und Absetzkipper
- › Palfinger Ladekranaufbauten
- › Ladebordwandmontagen, Ladungssicherungssysteme
- › Getränkeaufbauten
- › Planengestell mit Plane, Schiebepplane oder/und Edscha-Verdeck
- › Radstand- und Überhangsänderungen
- › Sonderkonstruktionen
- › Service- und Reparaturarbeiten



ZUBEHÖR

✓ VORTEILE DES ZUBEHÖRS VON KUNATH:

- Kundengruppenspezifisches Zubehör für jedes Einsatzgebiet
- Bedarfsermittlung erfolgt gemeinsam mit unserem Verkauf/Konstruktion
- Nachträgliche Ausrüstung der Aufbauten mit Zubehör möglich



› Laubgitteraufsatz



› Aluaufsatz



› Werkzeugbox



› Ladungssicherung



› Gerätekasten



› Alu-Werkzeugbox



› Alu-Werkzeugbox



› Umbausatz Hinterkipper



› Kranaufbau



› *Kranaufbau*



› *Feuerlöscher*



› *Häckselaufsatz*



› *Plane - und Spriegel*



› *Integrierte Werkzeugbox*



› *Scherenkippszylinder*



› *Abroller*



› *Leiterträger*



› *Leiterträger - Fahrerhaus angepasst*



› *Ladebordwand*



› *Kommunale Lösungen*



› *Kranaufbau*



› *Zusatzluftfederung*



› *Integrierter Lastenauszug*



› *Ultraleichtbau für den Bereich 3,5t zGG*

DAS KÖNNEN WIR AUCH.

✓ UMBBAUSATZ ZUM KIPPER



✓ KUNATH VERLADESYSTEM

- Einfache und sichere Laderampe für das Aufladen und transportieren eines Motorrads oder anderem Stückgut.



✓ Produktvorteile:

- Bestandsfahrzeuge ganz einfach zum Kipper umbauen
- Umbausatz Hinterkipper ist demontier- und wiederverwendbar
- Umbausatz zum Dreiseitenkipper ist aufwendiger in der Montage aber flexibler im Einsatz



Alle dargestellten Bilder sind Beispielbilder. Alle Rechte liegen bei Kunath Fahrzeugbau GmbH.

Kunath Fahrzeugbau GmbH

Vertrieb

Telefon +49 (0) 3 43 22 - 66 91 22

Fax +49 (0) 3 43 22 - 66 91 15

E-Mail info@fahrzeugbau-kunath.de

fahrzeugbau-kunath.de